

MyLife Stage

葛飾区

立石6丁目Part2

建築条件付売地 / 全1区画

京成本線

「お花茶屋」駅徒歩9分

「青砥」駅徒歩12分

京成押上線

「京成立石」駅徒歩12分



区役所や学校など公的機関に近く  
水戸街道にも好アクセスの立地です



株式会社マイライフプランニング

〒144-0052

【蒲田営業所】東京都大田区蒲田5-28-2 エム・シー・エムビル6F

TEL: 03-3730-5055 / FAX: 03-3730-5066

■国土交通大臣(2)第9238号

■(公社)東京都宅地建物取引業協会会員

■(公社)全国宅地建物取引業保証協会会員

佐藤

担当: (孝) 取引態様: 売主

弊社ショールームにてプレゼンテーション随時受付中!

ご来場お待ちしております URL: <http://www.mylifep.com>

【本社ショールーム】〒164-0011 東京都中野区中央1-1-1 マイライフビル3F

【赤羽ショールーム】〒115-0045 東京都北区赤羽2-16-4 セキネビル4F



制震装置【マモリー】

MAMORY

『繰り返す地震から、住まいと生活を守る』

熊本城を守る地震対策  
があなたの住まいを守る。

「熊本城」が選んだのは、住友ゴムの制震ダンパー。  
震度7の揺れ幅を最大89%吸収します。  
熊本城大天守には「MAMORY」と同じ高減衰ゴム  
を利用して制震ダンパーが採用されています。



耐震 + 制震

### Property Overview

地名地番 / 葛飾区立石6丁目  
 住居表示 / 葛飾区立石6丁目  
 用途地域 / 第1種中高層住居専用地域  
 建ぺい率 / 60% 容積率 / 200%  
 防火指定 / 準防火地域 地目 / 宅地  
 高度指定 / 第2種高度地区  
 土地権利 / 所有権  
 都市計画 / 市街化区域 構造 / 木造3階建  
 道路 / 西側:私道 幅員約4.0m  
 設備 / 都市ガス・東京電力・公共上下水道  
 完成・引渡 / 2025年4月下旬完成予定

### Equipment

	外壁通気工法		全サッシ網戸付		システムキッチン
	24時間換気		シャワートイレ(温水便座)		ECOジョーズ
	TES床暖房		断熱玄関ドア		LED照明
	ペアガラス(Low-e)		食器洗浄乾燥機		断熱浴槽
	浴室換気乾燥機		カーモニター付インターホン		

### Life Information

清和小学校 《約340m(徒歩5分)》  
 立石中学校 《約240m(徒歩3分)》  
 葛飾区役所 《約500m(徒歩7分)》  
 平成立石病院 《約620m(徒歩8分)》  
 いなげやお花茶屋店 《約400m(徒歩5分)》

住宅ローン減税 《省エネ基準適合住宅》

### Access Map



※司法書士・土地家屋調査士・火災保険加入会社は、売主指定とさせていただきます。

葛飾区立石6丁目Part2

建築条件付売地

全1区画

合計価格：4,280万円(税込)

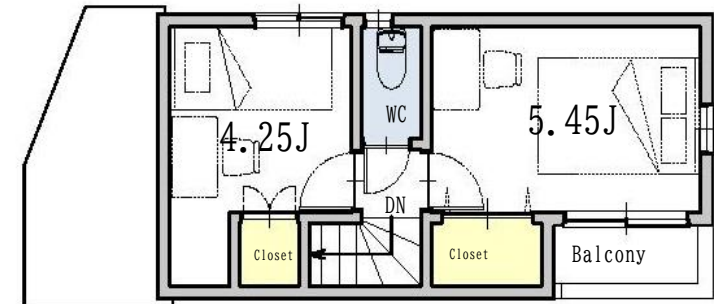
土地価格：2,014万円

【建物参考プラン】

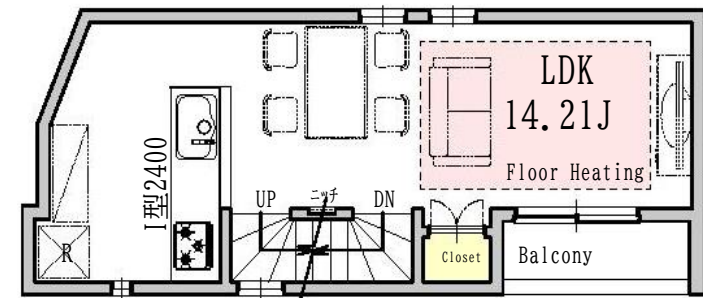
建物参考価格：2,266万円(税込)

土地面積：44.92㎡

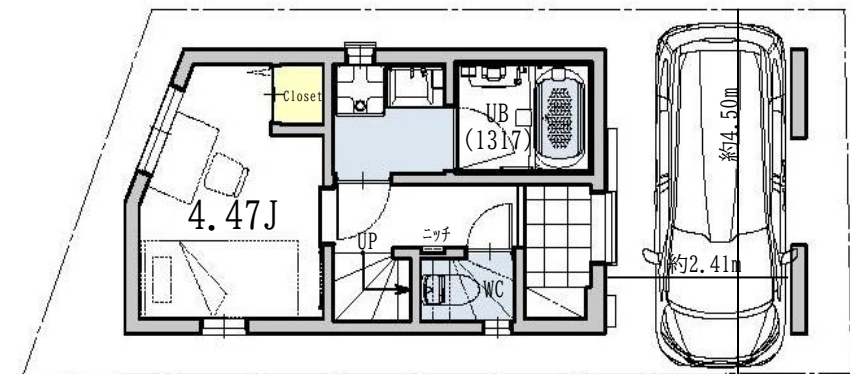
建物面積：76.05㎡  
(車庫面積8.76㎡含む)



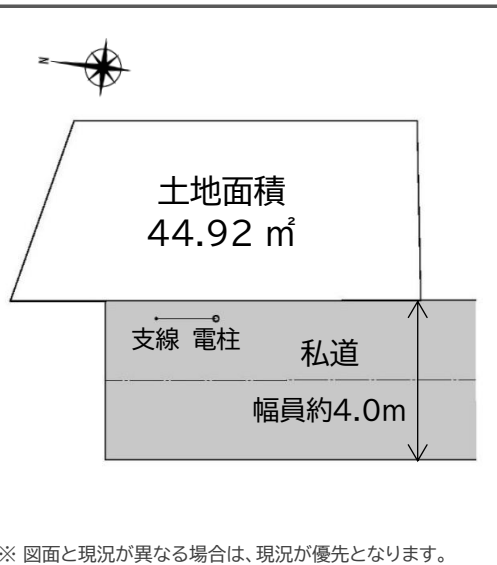
3F：21.67㎡



2F：26.00㎡



1F：28.38㎡(車庫面積8.76㎡含む)



- 断熱等級5相当
- 【フラット35】S対応
- 瑕疵担保保険付
- 地盤保証20年付



※写真はイメージとなります。実際の仕様とは異なります。

240914